

Informace o pozemku

Parcelní číslo:	2038/1
Obec:	Dvůr Králové nad Labem [579203]
Katastrální území:	Dvůr Králové nad Labem [633968]
Číslo LV:	10001
Výměra [m ²]:	687
Typ parcely:	Parcela katastru nemovitostí
Mapový list:	
Určení výměry:	Ze souřadnic v S-JTSK
Druh pozemku:	zahrada



Vlastníci, jiní oprávnění

Vlastnické právo	Podíl
Město Dvůr Králové nad Labem, náměstí T. G. Masaryka 38, 54401 Dvůr Králové nad Labem	

Způsob ochrany nemovitosti

Název	
zemědělský půdní fond	
rozsáhlé chráněné území	

Seznam BPEJ

BPEJ	Výměra
51400	687

Omezení vlastnického práva

Nejsou evidována žádná omezení.

Jiné zápisy

Typ
Změna výměr obnovou operátu

Řízení, v rámci kterých byl k nemovitosti zapsán cenový údaj

Nemovitost je v územním obvodu, kde státní správu katastru nemovitostí ČR vykonává [Katastrální úřad pro Královéhradecký kraj, Katastrální pracoviště Trutnov](#)

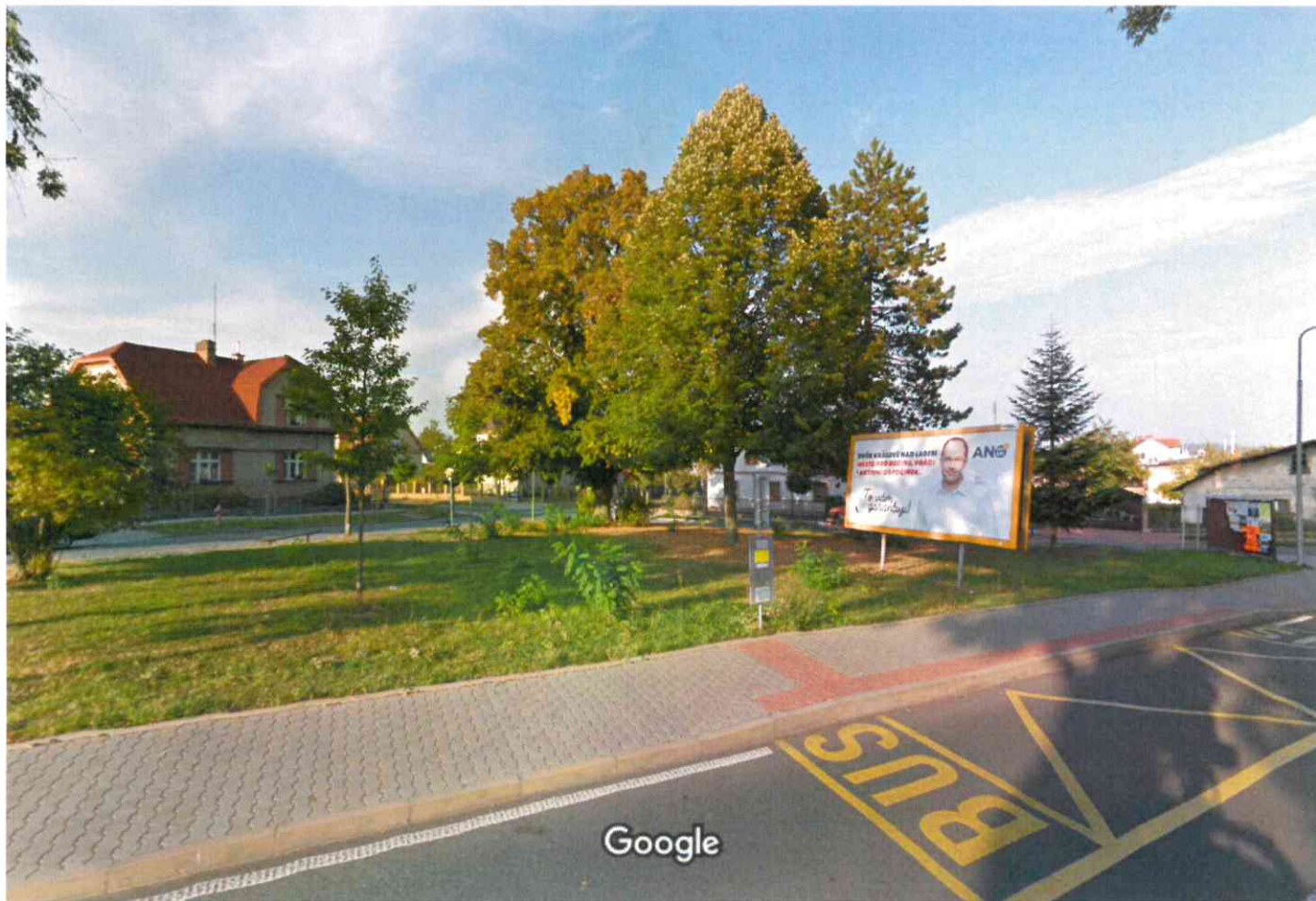
Zobrazené údaje mají informativní charakter. Platnost dat k 16.04.2021 11:00.



- již postavená hřiště
- chybějící

Obsah katastrální mapy a mapy pozemkového katastru se zobrazuje od měřítka 1:5000. Podrobnější informace k používání mapy, aktualizaci dat a jejího obsahu jsou uvedeny v [návodě](#) (PDF formát). Veškeré zjištěné hodnoty souřadnic a délek nelze využívat pro vytyčování hranic pozemků v terénu.

Google 300



Pořízení obrázku: zář 2018 © 2021 Google

Dvůr Králové nad Labem, Královéhradecký kraj

Google

Street View

